
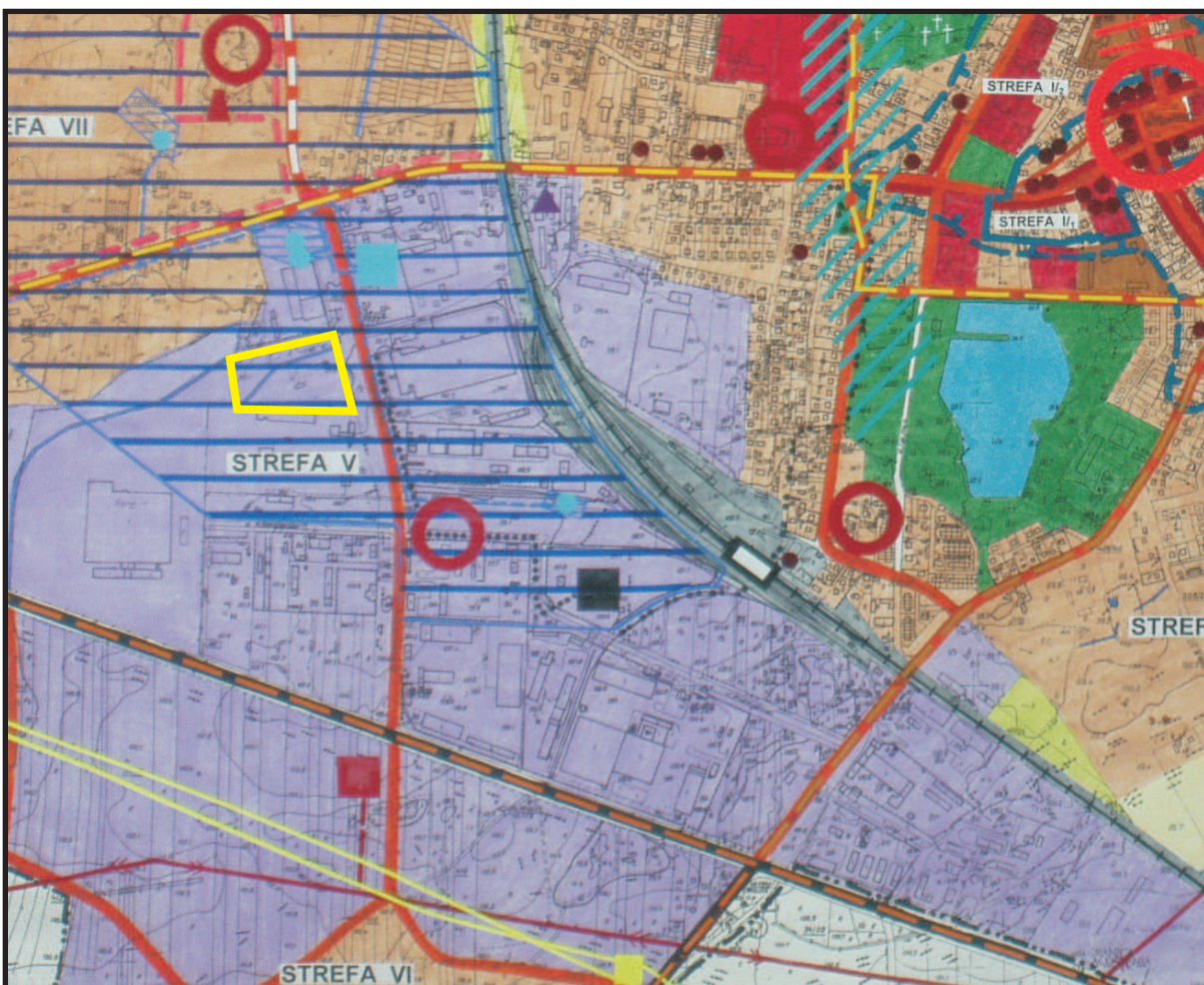


Do Uchwały Nr LXX/412/10  
Rady Miejskiej w Płońsku  
z dnia 22 kwietnia 2010 r.

Przewodniczący  
Rady Miejskiej w Płońsku .....

WYRYS ze STUDIUM UWARUNKOWAŃ I KIERUNKÓW ZAGOSPODAROWANIA PRZESTRZENNEGO  
miasta PŁOŃSK ( Uchwała nr XLVII/32/2002 z dnia 18 września 2002 )

 - granica terenu objętego zmianą planu



**OZNACZENIA OGÓLNE**

--- GRANICA ADMINISTRACYJNA MIASTA  
--- WODY OTWARTE

**USTALENIA W ZAKRESIE ZAGOSPODAROWANIA PRZESTRZENNEGO W UKŁADZIE STREFOWYM**

STREFA I STREFA CENTRALNA Z KONCENTRACJĄ USŁUG OŚRODKOWYCH  
STREFA II STREFA ŚCISŁEJ OCHRONY KONSERWATORSKIEJ  
STREFA III STREFA ZANTERESOWANA KONSERWATORSKIEJ  
STREFA IV STREFA ŚRODKOWA Z KONCENTRACJĄ USŁUG OŚRODKOWYCH I KOMERCYJNYCH  
STREFA V STREFA POZASRODOWA MIESZKAWO- I USŁUGAMI PODSTAWOWYMI (z planującą lokalizację usług publicznych)  
STREFA VI STREFA POZASRODOWA PRZEMYSŁOWO-SKŁADOWA (z planującą lokalizację usług publicznych)  
STREFA VII STREFA ZABUD. JEDNORODZINEJ Z USŁUGAMI PODSTAWOWYMI  
STREFA VIII STREFA ZABUD. JEDNORODZINEJ I ZAGRODOWEJ Z USŁUGAMI PODSTAWOWYMI  
STREFA IX STREFA ZABUD. JEDNORODZINEJ EKSTENSYWNEJ Z USŁUGAMI PODSTAWOWYMI I USŁUGAMI PODSTAWOWYMI  
STREFA X STREFA GOSPODARZA Z USŁUGAMI OKOŁOBIENIOWYMI  
STREFA XI STREFA ZEWNĘTRZNA OCHRONY POSREDFNEJ UŁĘDZ WOD GAZOWNYCH  
STREFA XII STREFA KIERUNKOWEJ EKSPANSJI MIASTA  
STREFA O OSNOWA EKOLOGICZNA MIASTA

**USTALENIA W ZAKRESIE FUNKCJI OBSZARÓW**

ZABUDOWA MIESZKAWO- WIELORODZINA  
ZABUDOWA JEDNORODZINA INTENSYWNA  
ZABUDOWA JEDNORODZINA EKSTENSYWNA  
ZABUDOWA JEDNORODZINA I OGRÓDNICTWO  
ZABUDOWA PRZEMYSŁOWO-SKŁADOWA (z planującą lokalizację usług publicznych)  
TERENY OTWARTE  
OSNOWA EKOLOGICZNA MIASTA  
ZIELEN NIEURZĄDZONA  
POMNIKI PRZYRODY CZYNIONEJ  
ZIELEN URZĄDZONA I OMIĘTARZE  
OBIEKTY BUDOWLE ZABYTKOWE  
MEJSCA MARTYROLOGII  
GRANICA STREPY ŚCISŁEJ OCHRONY KONSERWATORSKIEJ  
GRANICA STREPY ZANTERESOWANA KONSERWATORSKIEJ  
CENTRA USŁUGOWE OŚRODKOWE  
PUNKTY INTEGRACYJNE  
CENTRA USŁUGOWE OSIEDLW  
SIŁOWNIE CIĄGI USŁUGOWE  
LOKALNE CENTRUM OBSŁUGI BIZNESU

**USTALENIA W ZAKRESIE ZAGOSPODAROWANIA PRZESTRZENNEGO W UKŁADZIE LINIOWYM**

**SYSTEM ELEKTROENERGETYCZNY**

■ GŁÓWNY PUNKT ZASILANIA (GPF)  
□ PLANOWANE PUNKTY ZASILANIA  
— LINA WYSOKIEGO NAPIĘCIA 110 kV  
— PLANOWANA LINA WYSOKIEGO NAPIĘCIA 110 kV  
**SYSTEM CIEPLOTNYCZY**

■ CENTRALNA CIEPLOTNA  
--- GŁÓWNY KANAŁ PARY TECHNOLOGICZNEJ  
**SYSTEM GAZOWNICZY**

■ STACJA REDUKCYJNO POMIAROWA P  
— GAZOWY WYSOKOCIŚNIENIOWY 2 DN 800  
**SYSTEM WODOCIĄGOWY**

■ STACJA UZDATNIANA WODY SUW  
■ STACJA UZDATNIANA WODY (SMW)  
— GŁÓWNY PRZEBIEG TŁOCZNY DO SUW  
— STUJONE GŁĘBOKIE ZE STREPIAMI OCHRONY BEZPOŚREDNIEJ  
STREFA ZEWNĘTRZNA OCHRONY POSREDFNEJ UŁĘDZ WODY SUW WODOWNY MIEJSKI  
**SYSTEM KANALIZACJI SANITARNEJ**

■ WYTRZĄDZALNIA ŚCIEKÓW WIECZYSTANOWA BIOLOGICZNA  
— PRZEBIEG TŁOCZNY DO OCZYSZCZALNI ŚCIEKÓW  
■ POMPOWIA ŚCIEKÓW Z PUNKTEM ZBIORNYM  
■ POMPOWIA ŚCIEKÓW

**SYSTEM TELEKOMUNIKACJI**

■ CENTRALA TELEFONICZNA  
▲ STACJA BAZOWA TELEFONU KOMÓRKOWEGO

**KOMUNIKACJA**

— DROGI KRAJOWE  
— DROGI WOJEWÓDZIE  
— DROGI POWIATOWE  
— PLANOWANA PRZEBUDOWA DROGI KRAJOWEJ NR 7 (z planującą lokalizację usług publicznych)  
— PLANOWANA PRZEBUDOWA DROGI KRAJOWEJ NR 509  
— ULICE MIEJSKIE W CIĄGU DROGI WOJEWÓDZIEJ  
— ULICE MIEJSKIE W CIĄGU DROGI POWIATOWEJ  
— WĘZŁY KOMUNIKACYJNE DO PRZEDSIĘWZIĘCIA  
— OBIEKTY OBSŁUGI KOMUNIKACJI SAMOCHODOWEJ (z planującą lokalizację usług publicznych)  
— STACJE PALIW  
— DWORZEC AUTOBUSOWY  
— LINA KOLEJOWA SZKOTKOWO- NIEELEKTRYFIKOWANA  
— STACJA OSOBOWO-TOWAROWA  
— PLANOWANE ULICE MIEJSKIE  
— ŚCIEŻKA ROWEROWA

opracowanie :  
arch. arch.: Stanisław Korpanty .....  
Grzegorz Piekarski .....  
Sławomir Tabor .....

Płońsk 2010 r.